

7CPE60A

CUOCIPASTA ELETTRICO CON 2 VASCHE 30+30 LT.

ELECTRIC PASTA COOKER WITH 2 TANKS 30+30 LT.

Caratteristiche

Features



Costruito in acciaio inox AISI 304 | Vasca in acciaio inox AISI 316 con ampie raggature | Zona appoggio cestelli sul piano forato con invaso per la scolatura dell'acqua | 2 vasche indipendenti da 30+30 Lt. capacità GN 2/3 | Rubinetto di carico e scarico acqua | Resistenze angolari esterne alla vasca | Regolazione della potenza con selettore a 3 posizioni con indicatore luminoso che ne indica il funzionamento | Sistema di sicurezza con pressostato di livello e indicatore luminoso di allarme | Pannello comandi facilmente estraibile per facilitare le operazioni di pulizia e manutenzione

Piedini in acciaio inox regolabili in altezza

Built in stainless steel AISI 304 | Tank in AISI 316 stainless steel with fully rounded corners | Baskets rest on perforated top which incorporates channel for drainage | 2 independent tanks 30+3 lt. capacity GN 2/3 | Water cock for filling and emptying | Heating elements angular external tank | Power regulation by means of a 3-position selector with indicator light to show when functioning | Safety system with pressure switch and alarm light indicator | Control panel which can be quickly removed for easy cleaning and maintenance | Adjustable AISI 304 stainless steel feet



MODELLO  
MODEL



DIMENSIONI mm  
DIMENSIONS mm



POTENZA ELETTRICA KW  
ELCTRIC POWER KW



VOLUME m<sup>3</sup>



PESO Kg  
WEIGHT Kg



ALIMENTAZIONE  
FEEDING



ALLACC. ELETTRICO  
ELEC. CONNECTION

7CPE60A

800x730x900

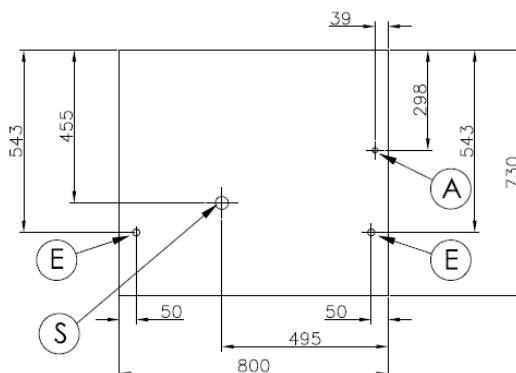
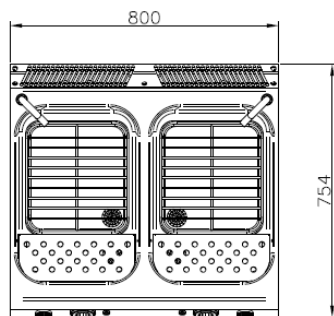
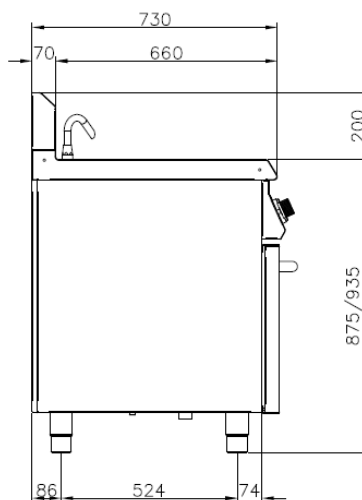
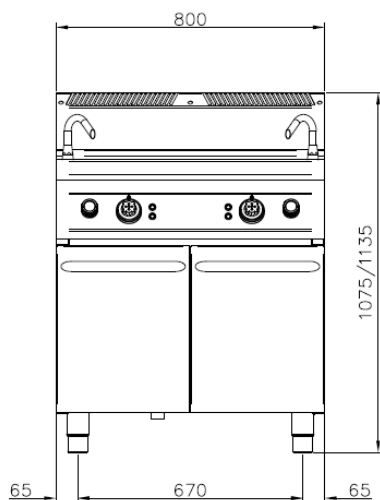
14

0,9

105

400 V

VAC400-3N 50/60Hz



A = Carico acqua ø 1/2"  
Water supply ø 1/2"

S = Scarico acqua ø 1"  
Water drain ø 1"

E = Allacciamento elettrico  
Electrical connection